

# 京大病院

# 事務部紹介

オープンホスピタル2022

KU: P

京都大学医学部附属病院  
KYOTO UNIVERSITY HOSPITAL

## 「チーム京大病院」でステップUP！！



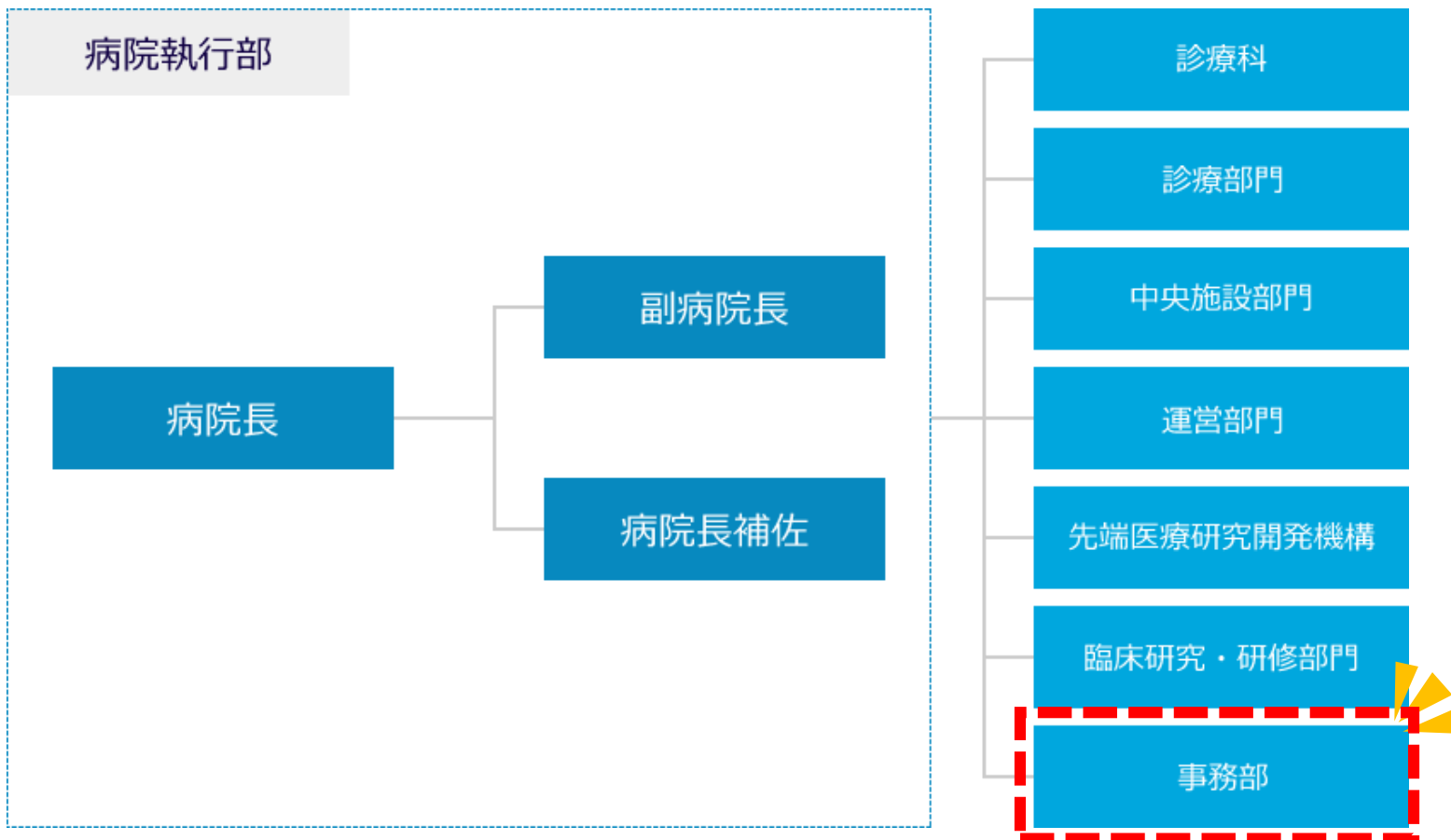
事務部長 久保 公四郎

本院における最も重要な使命は、**患者中心の開かれた病院として、安全で質の高い最先端な医療を提供すること**であり、多職種の医療スタッフと協働し、

**「チーム京大病院」**により、患者さんへの医療サービス、病院経営の企画・改善、医薬品医療機器などの購入契約及び職員の人事に関する業務等、病院運営全般のステップUPに取り組んでおります。

また、**新しい医療の研究・開発及び人間性豊かな医療人の教育・育成も重要な使命**であり、関係職員・部局と協働しながら取り組んでおります。

# 事務部の位置づけ





1

患者中心の開かれた  
病院として、  
安全で質の高い医療を  
提供する。

2

新しい医療の開発と  
実践を通して、  
社会に貢献する。

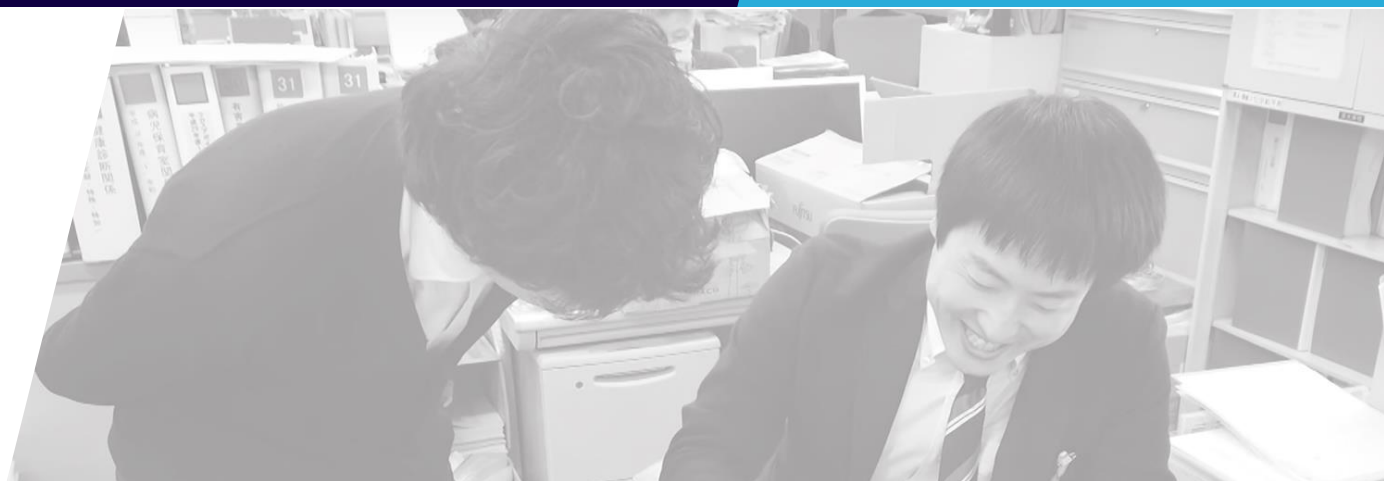
3

専門家としての責任と  
使命を自覚し、  
人間性豊かな医療人を  
育成する。



## 総務課

General Affairs Division



### 主な業務内容について

- ◆ 文部科学省等の外部機関との調整
- ◆ 災害対策・DMAT派遣業務
- ◆ 取材・報道・病院の広報活動
- ◆ 諸規程の制定及び改廃
- ◆ 職員の任免・給与手続き
- ◆ 労働安全衛生法等に基づく業務
- ◆ 医師・歯科医師の臨床研修・臨床教育に関する業務

総務課は、病院事務全般を総括し、主要会議の開催、危機管理業務、病院広報活動、国際交流、研修医の受入・研修プログラムの管理など、病院における幅広い業務を行っています。

多職種（医師、看護師、メディカルスタッフ）の医療スタッフとコミュニケーションをとり、診療科（部）と連携しながら、病院運営をサポートしています。

普段は患者さんと接する機会は少ないですが、“For the patient（すべては患者さんのために）”という病院運営の基軸のもと、多職種チームの一員として取り組んでいます。



## 経営管理課

Management Division



### 主な業務内容について

- ◆ 京大病院の経営状況の分析・課題解決提案・予算管理
- ◆ 京大病院基金、クラウドファンディングなどの寄附活動の企画・運営
- ◆ 電子カルテシステムなどの医療情報システムの管理

経営管理課は、病院の予算管理及び決算作業、経営状況の分析、各種補助金の獲得、京大病院基金の企画・運営、そして総合医療情報システムの管理及び運用など、病院経営に関わる幅広い業務を行っています。

様々なデータを分析し、病院経営の改善に繋がる提案を行う一方で、国や地方自治体から多くの資金支援が得られるよう、概算要求等の手続きも行っています。

日々、多くの医療スタッフと意見交換し、安定した病院経営に繋がる新たな提案に向けて、チーム一丸となって取り組んでいます。

## 経理・調達課

Accounts and Procurement Division



### 主な業務内容について

- ◆ 医薬品・医療材料・医療機器の購入や借入、資産の管理
- ◆ 清掃・警備等様々な業務の外部委託契約と業務管理
- ◆ 建物や設備の維持保全、院内工事にかかる契約と施工監理

経理・調達課は、調達班と施設班から構成されており、「良い製品やサービスを安く適正な価格で契約し病院経営に貢献する」ことが当課の役割です。

調達班は2掛で、「診療に必要な機器備品、医薬品などの購入や借入、清掃など様々な業務の外部委託契約と業務管理、機器備品の資産管理」を担当、施設班は4掛で、「施設建物や設備の維持保全、各種営繕工事に係る契約と施工監理、駐車場や看護師宿舎に関する業務」を担当しています。

病院経営の「縁の下の力持ち」的な課です。



## 臨床研究戦略課

Clinical Research Strategy Division



### 主な業務内容について

- ◆ 先端医療研究開発機構 (iACT) 運営支援、臨床研究中核病院・橋渡し研究支援拠点関係業務
- ◆ クリニカルバイオソース事業、Ki-CONNECT事業、医療情報リアルワールドデータ活用事業の運営サポート
- ◆ 臨床研究に係る利益相反、倫理支援部に関する各種業務補助及び治験に関する業務

京大病院は「新しい医療の開発と実践を通して、社会に貢献する」を基本理念に掲げており、新しい医薬品や治療法の研究・開発も重要な使命の一つです。

臨床研究戦略課は、その使命の中心を担う「先端医療研究開発推進機構 (iACT)」が実施する臨床研究支援、革新的な医療機器開発や先制医療・予防医学の研究プロジェクト、ヒト生体試料の収集・管理・活用及び治験専用病棟の運営等、臨床研究の推進と発展や医療開発の成功に欠かせない様々な活動をサポートしています。

## 医務課

Medical Affairs Division



### 主な業務内容について

- ◆ 入退院手続外来患者の受付・予約
- ◆ 入院・外来患者の会計・診療報酬請求
- ◆ 地域医療連携
- ◆ 退院支援、在宅療養支援
- ◆ 社会福祉諸法、公費負担医療
- ◆ 先進医療・患者申出療養
- ◆ 診断書作成、がん登録
- ◆ 診療録・フィルムの保管、DPC

医務課は、入院・外来の受付・会計、公費医療に関する事務、退院・在宅療養支援や診断書作成業務等日々患者さんと直接関わる業務のほか、診療報酬請求、先進医療の申請、DPCコーディング等病院収入に直結する業務や地域医療機関との連携事務も行っております。

さらに、がんセンターやこども医療センター、VHL病センター、摂食嚥下診療センター、脳卒中療養支援センターなど、診療科横断的に対応する組織の運営にも携わるなど幅広い業務を担っております。

## 医療サービス課

Medical Services Division



### 主な業務内容について

- ◆ 医療法構造設備変更、施設基準届出、患者満足度調査
- ◆ 診療部門及び中央施設部門の各種会議運営、関係調査・統計
- ◆ 診療料金収納、諸料金規程、療養費債権管理
- ◆ 医療安全管理、院内感染対策、患者相談、診療録開示

医療サービス課は、医務企画掛、中央診療掛、収入・債権管理掛、医療安全掛の4掛で構成され、患者サービス向上、円滑な病院運営を目標として、業務に携わっています。

医療法等の各種届出・申請業務、患者サービス向上に資する取組業務、診療料金収納・未収債権管理業務、診療部門・中央施設部門に係る諸会議の運営等、さまざまな角度から病院運営を支援しています。

また、医療安全管理体制・院内感染対策等の事務的サポートを行い、安全で質の高い医療の提供に努めています。

## 新病院整備推進室

New Hospital Preparation Promotion Office



### 主な業務内容について

- ◆ 新病院整備計画の基本構想の立案
- ◆ 新病院整備に伴う移転に関すること
- ◆ 新病院整備における本部、文部科学省との折衝

新病院整備推進室は、京大病院の基本理念・将来構想を踏まえ、先を見据えた京大病院の再整備計画を推進するため日々チャレンジをしています。

様々な課題に対して、利用者である医師、看護師、技師等の多様な医療関係者とコミュニケーションを取りながら業務を進め、より良い京大病院を目指し一生懸命頑張っています。

職員一人一人の頑張りが形になって残るやりがいのある仕事場です。



KU:IP 京都大学病院

## 京大病院は日々挑戦しています

- 社会貢献したい人
- 社会に大きなインパクトを与えたい人
- いろいろなことに挑戦したい人

ぜひ一緒に働きませんか？

皆さまからのご応募をお待ちしております！



An aerial photograph of the Kyoto University Hospital complex. The main building is a large, multi-story white structure with many windows. In the foreground, there is a large parking lot with several cars and a few people walking. The sky is clear and blue.

**KUHP**

**京都大学医学部附属病院**  
**KYOTO UNIVERSITY HOSPITAL**