

# 肺移植

京大病院だからこそできる！

肺移植コーディネーター

# 肺移植

京大病院では、脳死肺移植と生体肺移植の両方を実施しています

脳死肺移植では、全国の施設で脳死と診断された方の肺を提供していただき移植します



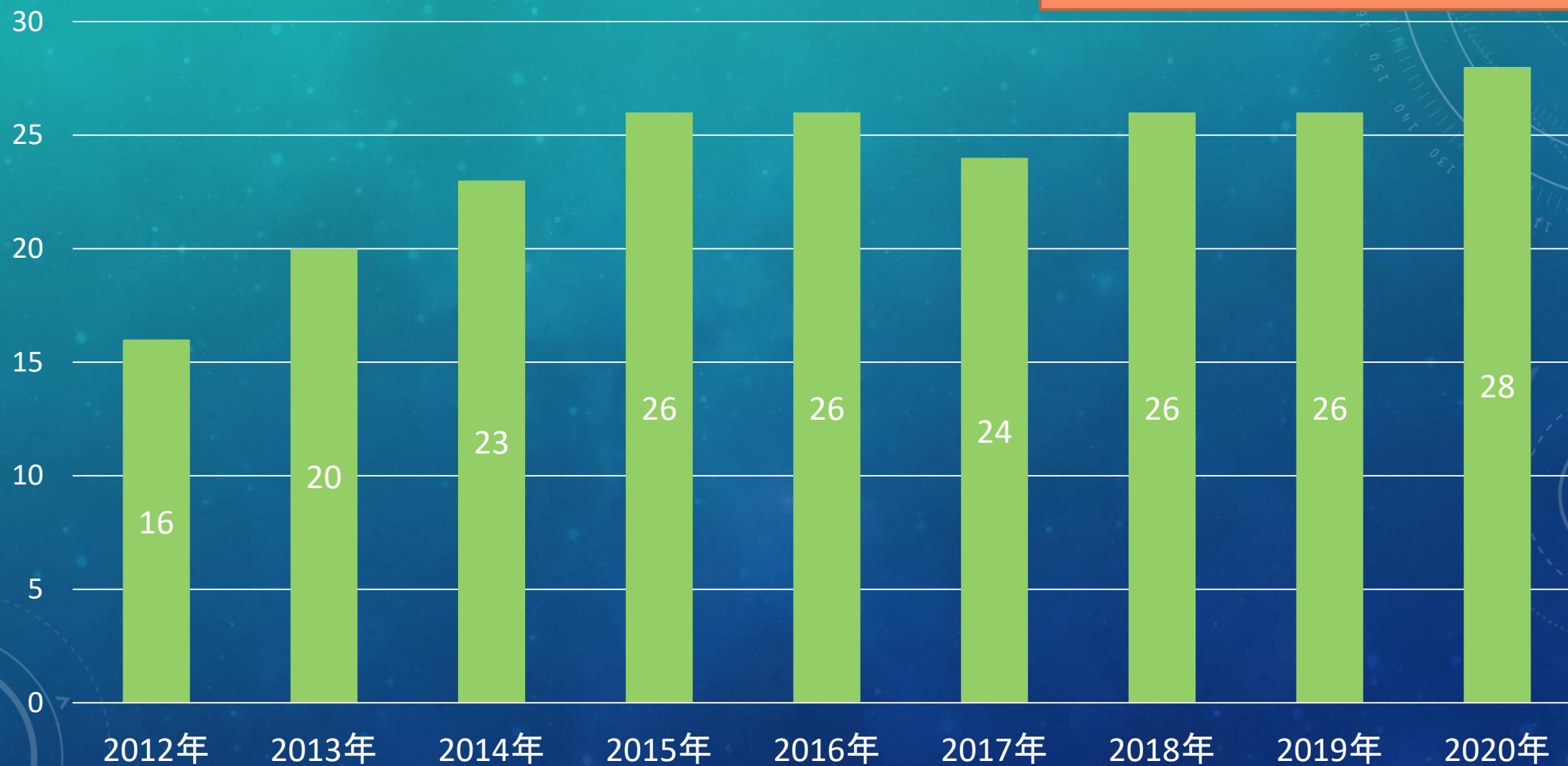
生体肺移植では、健康なご家族二人から肺の一部を提供していただき移植します



# 京大病院ではどれくらいの件数を行っているの？

## 肺移植数

今年300件を超えました！



# 肺移植はどこで受けられる？

日本で10病院のみ!!

京都大学病院

福岡大学病院

長崎大学病院

岡山大学病院

大阪大学病院

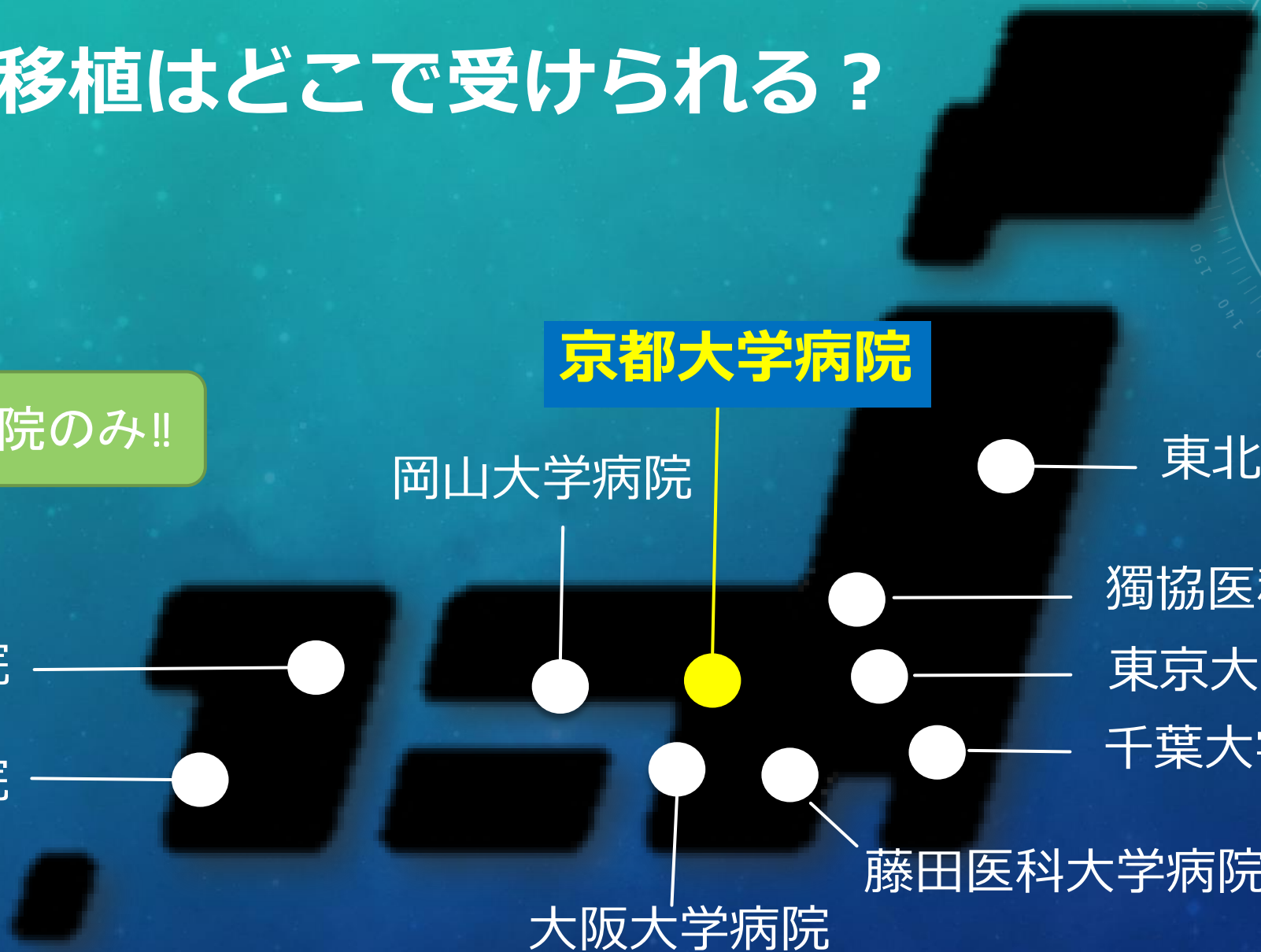
東北大学病院

獨協医科大学病院

東京大学病院

千葉大学病院

藤田医科大学病院



# レシピエントとドナー

移植コーディネーターは、  
臓器提供を受ける  
レシピエントをケアしています

臓器を提供する人  
ドナー



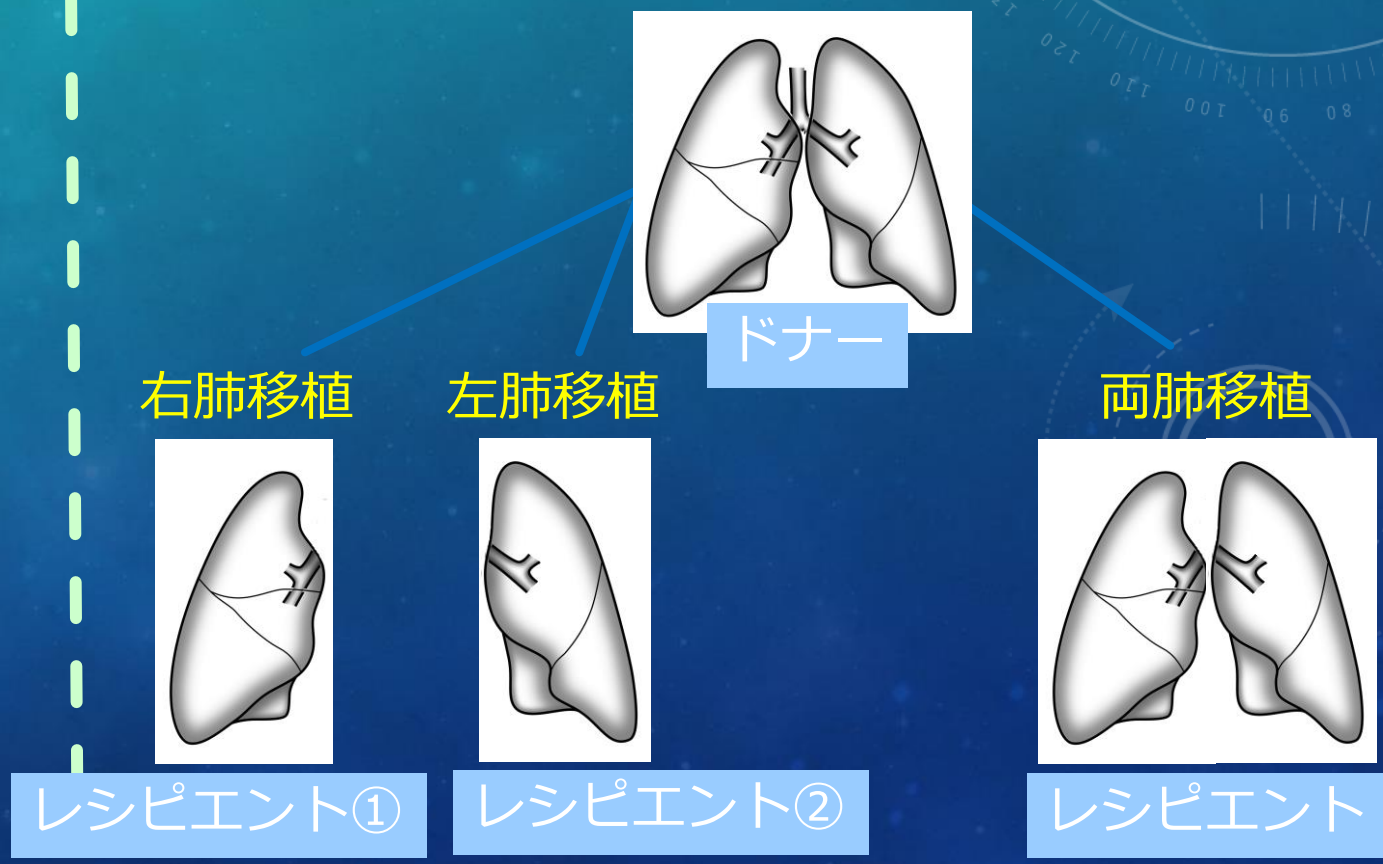
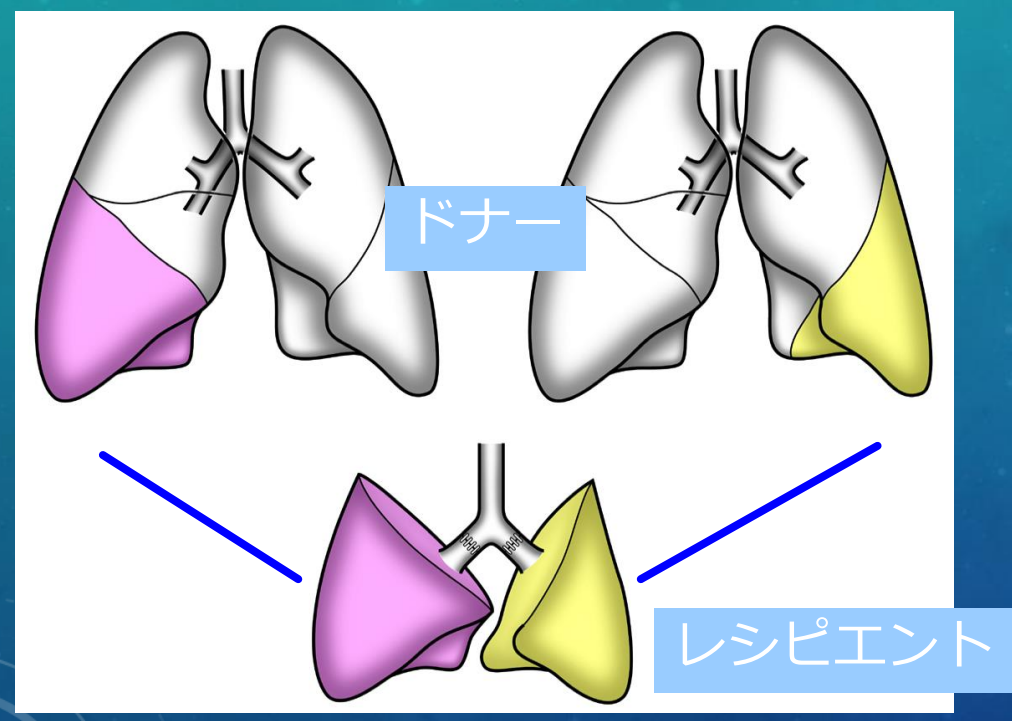
臓器提供を受ける人  
レシピエント

# 生体肺移植 と 脳死肺移植

## 生体肺移植

## 脳死肺移植

健康なご家族より ——— ドナー（肺を提供される方） ——— 脳死でお亡くなりになった方



# 肺移植コーディネーターの仕事内容は様々

## 初診外来 往診診察

## 移植手術

## 移植後ケア

検査案内

他職種への  
橋渡し

カンファレンス

院内調整

電話相談

移植に関する  
情報提供

患者と家族の  
メンタルケア

意思決定  
支援

外来面談

倫理的配慮

移植後外来  
管理指導

日本臓器移植  
ネットワーク  
との連携

# 多くの職種との調整役として機能します

地域連携・ネットワーク

医の倫理委員会

移植コーディネーター

安全管理室

消化器内科医

呼吸器内科医

呼吸器外科医

栄養士

輸血部

循環器内科医

心臓血管外科医

京大肺移植チーム

救急車・救急部

検査部

チャイルドライフスペシャリスト

病院広報

リハビリテーション部 PT・OT・ST

手術室Ns

臨床心理士

薬剤師

腎臓内科医

麻酔科医

病棟Ns

ICUNs

感染制御部

病理部

精神科医

医務課

外来Ns

臨床工学技士

診療補助スタッフ



# 肺移植コーディネーターの魅力

- ◇ 最先端の医療をチーム医療の一員として経験できる
- ◇ 安心・安全な移植医療を目指して、  
チーム力を高める存在になれる
- ◇ 専門性のある看護を追求できる
- ◇ 移植件数が多い京大病院だからこそその  
豊富な経験ができる

何より患者と家族が元気になる姿を見て  
多くの職種と一緒に喜びを分かちあえる!!

