



2022年度  
京都大学医学部附属病院  
オープンホスピタル

皮膚・排泄ケア認定看護師

# 皮膚・排泄ケア認定看護師とは？

- ・**スキンケア**（健康な皮膚を保つため）
- ・**創傷ケア**（床ずれや術後創など）
- ・**ストーマケア**（人工肛門・人工膀胱）
- ・**失禁ケア**（尿・便漏れ、皮膚障害）

これらを対象に**専門的なケア**を提供する  
**看護師**のことをいいます。

❁ 当院には、3名の皮膚・排泄ケア認定看護師がいます。

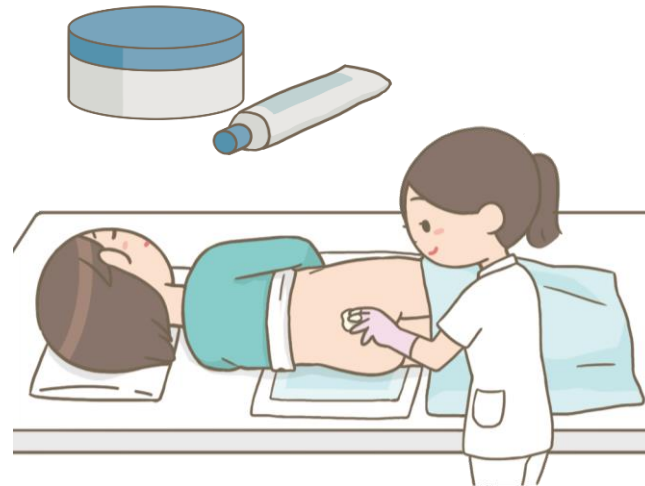


# スキンケア

➔ 健康な皮膚をたもつためのスキンケア



皮膚の清潔を保つ



皮膚の状態に応じたスキンケアの提供

# 創傷ケア

## ➔ 褥瘡予防

褥瘡対策委員会で褥瘡予防、再発予防に取り組んでいます。

当院では褥瘡発生率0.5%  
以下を維持しています

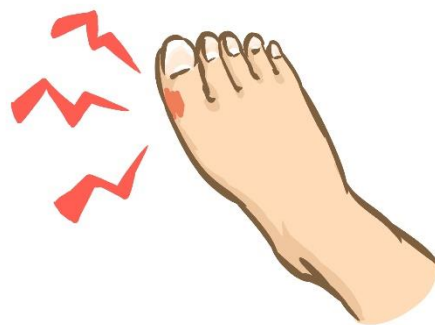


# 褥瘡外来・フットケア外来

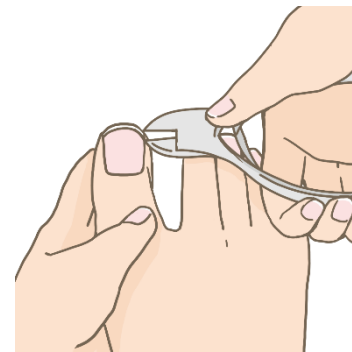
➔ 毎週水曜日の午前中(完全予約制)に実施しています。



褥瘡のケアと指導



足潰瘍の治療と指導



フットケアと指導

# ストーマケア

⇒ 手術前後のストーマケアを病棟看護師と連携しておこなっています。

⇒ 病棟⇔ストーマ外来  
病棟では社会復帰を目指し  
装具交換、日常生活の指導を  
行い、外来への橋渡しをして  
います。



# ストーマ外来

➡ ストーマを保有している患者さんを長期的にサポートするための専門外来です。



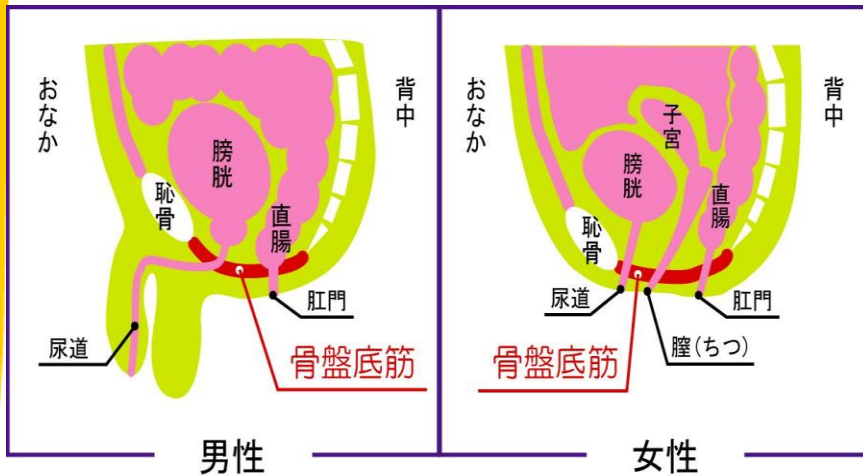
## ➤ ストーマ外来の役割

- ✓ 退院後の定期健診
- ✓ ストーマやストーマ周囲皮膚のスキンケア解決
- ✓ 生活指導
- ✓ 排尿障害や性機能障害の対処
- ✓ 新しい装具の情報提供 など

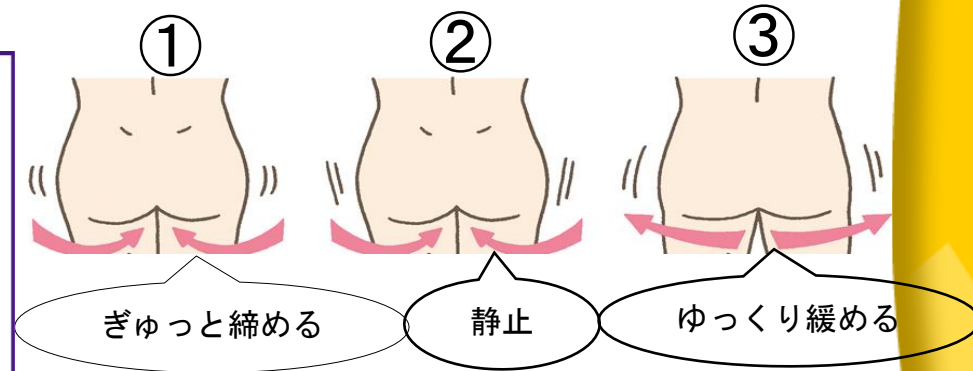
🌸 火曜日：午前中、水曜日：午後を実施しています

# 失禁ケア 1

➡ 外来と病棟の特徴を生かして、前立腺全摘徐術前後の患者さんの失禁予防のため、骨盤底筋体操の指導をしています。



骨盤底筋の位置

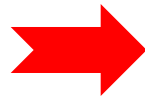
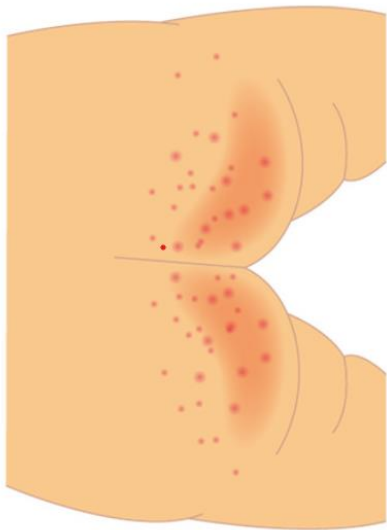


①～③を繰り返します



# 失禁ケア 2

- ⇒ 尿・便失禁により生じた皮膚障害に対して病棟看護師への指導(スキンケア方法とスキンケア製品の選択や紹介)・ケアを行います。



- ①失禁の原因をアセスメント
- ②排泄物を皮膚に付着させず、皮膚の改善が期待できる軟膏で皮膚障害の改善を図ります。



治癒後は再発予防のためのケアを提供します。





# 専門ケアはお任せください

## 皮膚は健康状態を映し出す鏡

➔ 患者さんの皮膚を守り、  
健康な状態を維持できる  
よう、お手伝いさせて  
いただきます。

