



京都大学医学部附属病院  
KYOTO UNIVERSITY HOSPITAL

# 急性・重症患者看護専門看護師



神 由里

## 急性・重症患者看護専門看護師

Certified Nurse Specialist in Critical Care Nursingとは・・・

緊急度や重症度の高い患者に対して集中的な看護を提供し、患者本人とその家族の支援、医療スタッフ間の調整などを行い、最善の医療が提供されるよう支援する

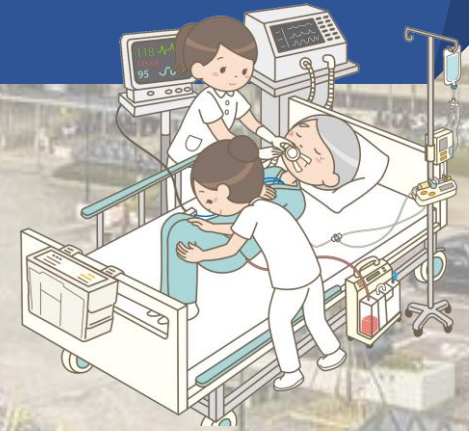
(日本看護協会)



実践・相談・調整・倫理調整・教育・研究の役割を担っています

- ・人工呼吸器を装着したまま、ICUから一般病棟へ移動される患者さんのケアを、病棟看護スタッフと共に起こします
- ・看護スタッフおよび医師と共に、患者さんにとって最もよいケアを検討します
- ・救急／重症患者さんのご家族への看護ケアを提供します

実践



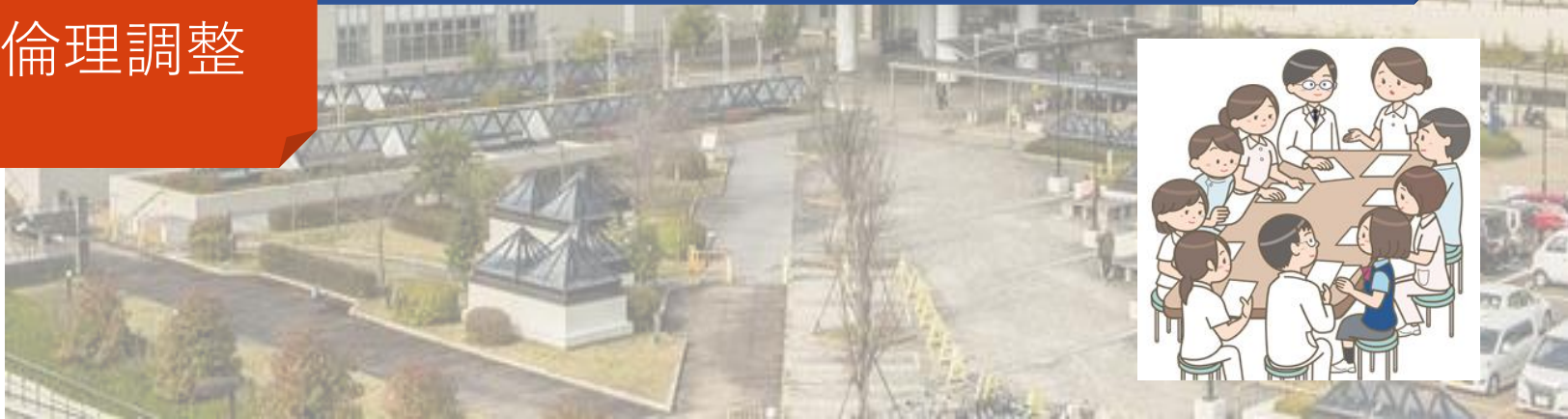
- ・重症患者さんの急変時の対応、看護師がケアで困っていることに対する相談役割を担います
- ・COVID-19患者さんのラウンドを行い、ご家族に対するケアについて、看護師からの相談をもとに、共に考えていきます

相談



- ・ 複雑な経過をたどっている重症患者さんのケアについて、多職種で話し合い、患者さん自身にとって、最良の状況を実現することを目指します
- ・ 看護部臨床倫理委員会メンバーとして、倫理ラウンドへ参加し、各部署での倫理的課題について、共に検討します

調整/倫理調整



- ・ 院内の専門・認定看護師と協働し、急変時対応の教育、倫理に関する教育について企画・運営をしています
- ・ ダブルアポイントメント教員として、京都大学大学院で、急性・重症患者看護専門看護師育成を担っています
- ・ 大学での研究活動を臨床に活かすべく、看護学と看護実践の橋渡しの役割を担います

## 教育/研究





## 実際の活動事例

- ・ 院内迅速対応システム（Rapid Response System : RRS）の構築に向けたワーキング活動
- ・ ワーキンググループでのミーティングにて多職種で検討
- ・ RRSスタートに向けた準備をしています

## 京都大学医学部附属病院 看護部の理念

- 私たちは、常に患者の立場に立ち、その信条、人格、生活、権利を尊重します。
- 私たちは、患者に必要な情報の入手を助け、患者の意志決定を支援します。
- 私たちは、可能な限り高い水準の看護を提供するために、個人としてまた、組織として継続学習を推進します。
- 私たちは、看護実践の水準を高める研究活動を推進し、卓越した診療・教育・研究を行う本院の使命の達成のために協働して取り組みます。
- 私たちは、チーム医療の一員として、他部門と信頼関係に基づいた協働を図り、病院運営に積極的に参画します。
- 私たちは、看護活動を通して国民の福祉に貢献します。
- 私たちは、社会的地位の向上のために、積極的に専門職としての活動を行います。

ひとりひとりの患者さんのLife（生命・生活・人生）を大切にした看護を、京都大学病院の看護師一丸となって提供していきます

