

患者総合サポートセンター

『患者総合サポートセンター』は、2019年4月に外来棟1階に開設の新しいセンターです。

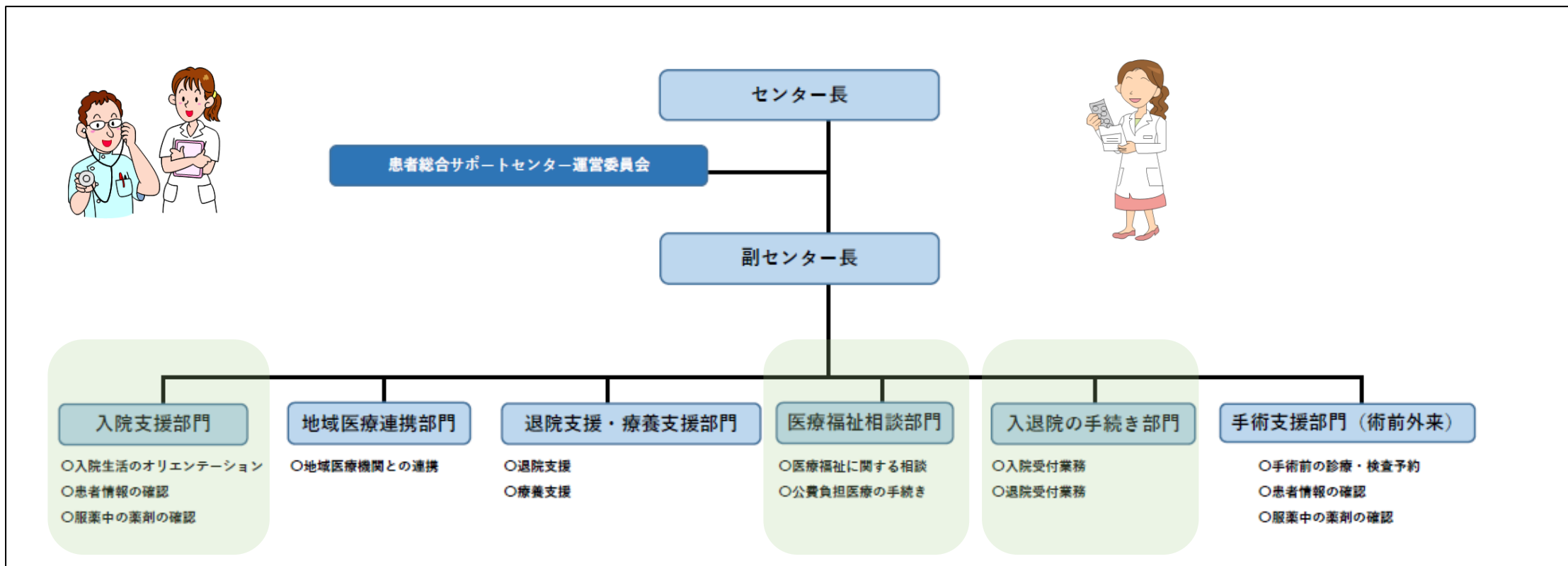
このセンターは、患者さんとそのご家族に対し、多職種スタッフが協働して、入院前から入院中、退院後までを見据えて、医療、福祉、看護相談等の切れ目のない支援を行うことを目的としたものです。

以前は、別々にあった、入院受付、退院時待合室、保険福祉掛と、新たに入院支援部門がこのセンター内に集約されています。



センターにおける各部門

現在、当センターは下記のさまざまな部門にて構成される組織であり、各部門が協働で患者さんのサポートを行っております。



主なセンターの役割について

手術や投薬治療、検査のために入院することが決まると、入院生活に大きな不安を感じる患者さんも多いのではないかと思います。

必要な手続き、入院中・退院後の生活、お金のことなど・・・。

安心して治療・検査を受けていただくためには、入院前から患者さんやそのご家族のニーズを的確に把握することが必要です。

当センターでその役割を担う以下の主な3部門について、順に紹介させていただきます。



- ①入院支援部門
- ②入退院の手続き部門
- ③医療福祉相談部門



①入院支援部門って何をするとところ???



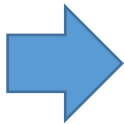
患者総合サポートセンター

入退院手続き
部門

- ◎入院受付
- ◎退院受付

入院支援部門

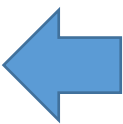
- 入院予定の患者さんを対象
- ◎入院生活のオリエンテーション
 - ◎既往歴やアレルギーの有無、生活状況など、詳細な情報を確認



連携

地域ネット部門
退院・療養支援部門

- ◎地域医療連携
- ◎退院支援
- ◎療養支援



連携

医療福祉相談
部門

- ◎医療福祉に関する相談
- ◎公費負担医療の手続き

「入院支援部門」の設置目的

1. 安心した療養生活を支援するために、入院前から患者・家族のニーズを的確にアセスメントし、入院前から退院後の生活を見据えて、多職種が協働して早期からチーム医療を提供する
2. 入院に必要な情報を収集・整理して病棟へつなげ、入院後速やかに医療や看護に活かし、医師、看護師の業務軽減を図る



入院生活の
不安解消



退院後支援の
必要な患者の
早期抽出のため
の情報収集



入院当日
担当看護師の
業務負担の軽減

入院トリアージ

新型コロナウイルスを持ち込まないように、当日入院される方を対象に、感染のリスクがないか、入院10日前からの行動歴や、発熱などの症状の有無を確認しています。

該当項目がある場合は、詳細を確認し、病棟へ入院の可否について確認しています。

病棟と連携して新型コロナウイルス感染防止対策を行っています



入院前の看護師による問診

医師の外来診察

【入院予約】

- ・入院予約票の発行

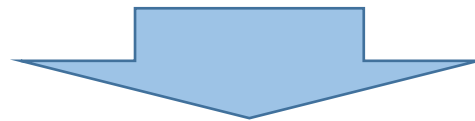


入退院センター



【入院受付】

- ・入院予約票確認
- ・入院予約手続き



入院支援部門



【外来棟問診ブース】

- ・入院予約票確認
- ・オリエンテーション
- ・患者情報収集
- ・基本情報問診
- ・朝食確認
- ・アレルギー歴
- ・転倒転落評価
- ・褥瘡リスクアセスメント
- ・退院支援スクリーニング、ケアマネ連携同意を確認
- ・介護保険その他の公費負担制度の申請の確認

多くの入院時業務を
患者総合サポートセンターで
事前に済ませておく

入院決定日

入院日

従来



・入院についてわからないことがあるけど、みんな忙しそうで尋ねにくい・・・



・じっくり話を聞く時間がない・・・
・患者さんに申し訳ない・・・



・看護師さんみんな忙しそうで、聞きたいことも聞きづらい・・・

入院支援部門



・じっくり話を聞いてもらえて、安心して入院できる！
・入院生活について聞けたから、不安が解消した！



・すでに患者情報が入力されており、入院業務がスムーズになった！



・聞きたいことは全部聞いているので、心の準備はバッチリ！

・患者さんは病気についてそんな事を思っていたのか
・アレルギーがあるから注意しないと



②入退院の手続き部門

入院予約時

各診療科にて入院予定となった患者さんに、当センターへ入院予約票を持参いただき、下記の「入院のご案内※」に沿った入院生活の準備等について事務員よりご説明させていただきます。

※「入院のご案内」<https://www.kuhp.kyoto-u.ac.jp/outline/pdf/hospitalization.pdf>



入院当日

入院受付・各種必要書類の確認等の手続きをさせていただきます。

退院当日

退院手続きと入院費用の支払い案内をさせていただきます。



③医療福祉相談部門

【主な仕事】

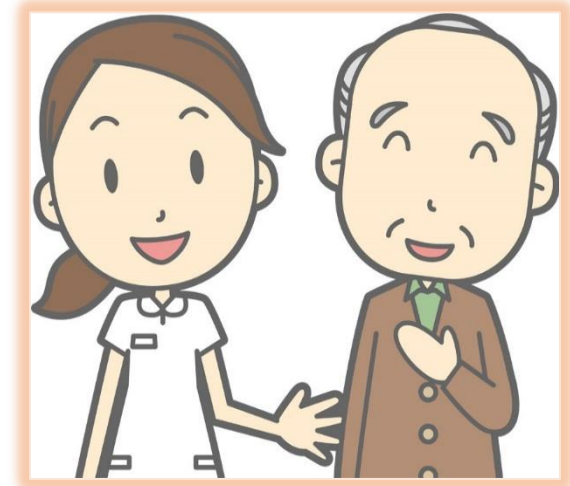
- ・社会福祉諸法及び公費負担医療に関すること。
- ・移植に関すること。
- ・入院前支援患者面談の受付に関すること。
- ・患者家族宿泊施設の利用申込に関すること。



一番多いご相談は・・・**公費負担医療**です。

患者さんのニーズに合った公費負担医療の案内

- ・病名は？
- ・手術はどのような手術？
- ・お持ちの保険証はどのような保険証？
- ・住所地は？
- ・その他必要事項



等をお聞きし、患者さんに適した公費負担医療をご案内しております。

患者さんが安心して、治療を継続できるよう医療費助成面でサポートする部門が医療福祉相談部門(保険福祉掛)です。