

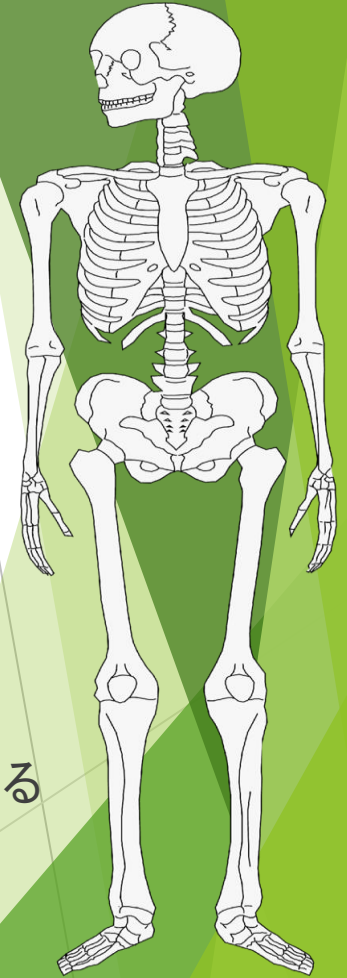
看護部 南病棟1階

整形外科外来
整形外科病棟

整形外科の特徴

▶ 整形外科領域の疾患

- ▶ 変形性膝関節症
- ▶ 変形性股関節症
- ▶ 脊柱管狭窄症
- ▶ 関節リウマチ
- ▶ 軟部腫瘍
- ▶ 骨肉腫



- ▶ 年間手術件数 約1000件 人工膝関節120件、人工股関節160件 脊椎脊髄手術140件
骨軟部腫瘍切除術 120件、他に関節形成術、骨軟骨移植術、靭帯再建術なども行っている
- ▶ 入院患者数 年間17185人（2021年度延べ数） （京大病院ホームページより）
- ▶ 平均在院日数 18.2日
- ▶ 平均稼働率 89.6% （月平均 2022年4月～2022年8月）

病棟の特徴

- ▶ 看護師数 病棟外来一元化 42名
- ▶ 男女比 1 : 9
- ▶ 今年の目標

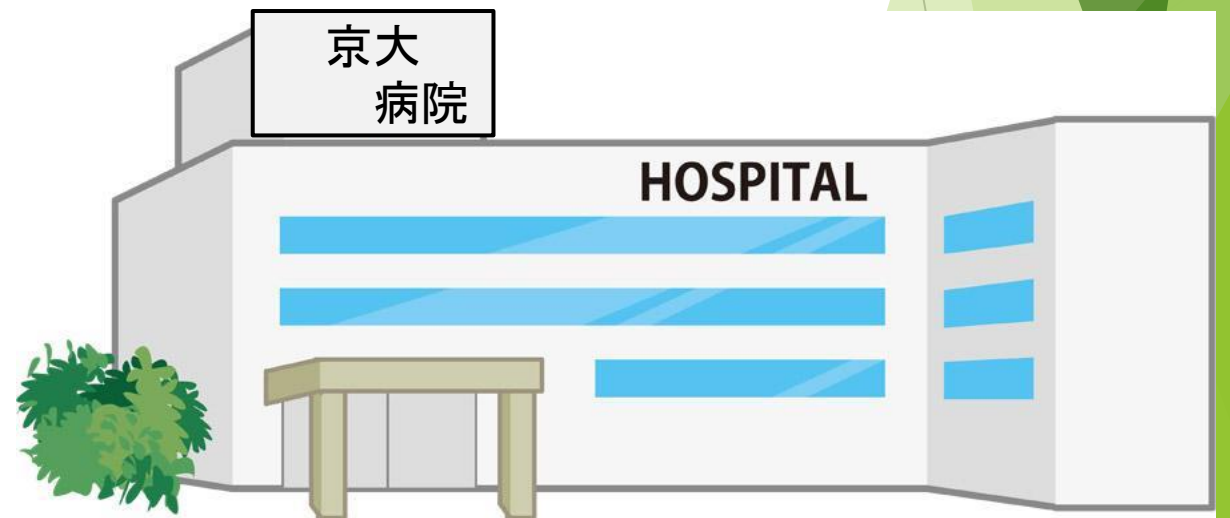
安心・安全な療養環境を提供する看護体制の強化

看護連携のため、外来・病棟のローテーションシステムを推進

立場を問わず、他者を尊重し思いやる文化の醸成

患者一人一人にオーダーメイドの看護実践を提供

- ▶ 術後早期離床
- ▶ 疼痛コントロール
- ▶ 栄養管理
- ▶ 感染予防 など



整形外科病棟の看護

- ▶ 術前・術後の全身管理及び日常生活行動の積極的な自立支援
- ▶ 疼痛コントロールと早期離床に向けた支援
 - ⇒理学療法部と連携することで患者のADLの向上を促す
 - 術後から積極的に鎮痛剤を使用し効果的にリハビリが行える支援
- ▶ 患者と積極的にコミュニケーションをとり信頼関係を築き、入院生活や手術に対する不安を軽減
- ▶ 退院後に必要な情報提供や在宅調整
- ▶ 医師や地域ネットワークサービス担当の看護師と定期的なカンファレンスの実施
 - ⇒患者の治療方針共有や退院後のサービス導入などの話し合い



病棟看護師の一日 ～日勤編～



- ▶ 8:00 電子カルテから受け持ち患者の情報収集
- ▶ 8:15 全体申し送り、パートナーとミーティング
- ▶ 8:30 ラウンド・情報収集・環境整備
- ▶ 10:00 保清、入院受け、手術出し・迎え、術後の観察、化学療法など
- ▶ 12:00 休憩（パートナーと交代で入る）、食事介助が必要な患者さんへの対応、内服配薬・確認、バイタルサイン測定、食事量・排便確認
- ▶ 14:00 IN/OUT確認
看護計画立案・評価
カンファレンス実施（月曜：腫瘍、火曜：地域、金曜：リスク）
- ▶ 16:00 長日勤への引継ぎ、残務をパートナーと確認
- ▶ 16:45 日勤終了



病棟看護師の一日 ～長日・夜勤編～

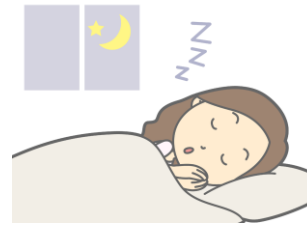


長日勤開始：引き継ぎ、情報収集

- ▶ 16：00 長日メンバーで申し合わせ後休憩
- ▶ 18：00 食事介助が必要な患者さんへの対応、夕食配膳・下膳、内服配薬・確認、食事量入力、洗面介助、口腔ケアほかADL介助
- ▶ 19：45 夜勤出勤・カルテより情報収集
- ▶ 20：00 申し送り、夜勤メンバーでミーティング
- ▶ 20：15 当直医師とハドルミーティング
- ▶ 20：30 （長日勤帯終了）

夜勤開始：ラウンド、バイタルサイン測定、内服薬配薬

- ▶ 22：00 消灯 IN／OUT確認
- ▶ 2時間ごとに巡回
- ▶ 6：00 IN／OUT確認、バイタルサイン測定、採血、手術出し準備
- ▶ 7：30 血糖測定、洗面・整容介助、朝食セッティング
- ▶ 8：15 全体申し送り
- ▶ 8：30 手術出し、夜勤帯終了



若手職員紹介

- 整形 南さん
- 入職2年目、南病棟1階 整形外科
- 主な仕事内容

毎週15例以上行われる手術の術後全身管理から回復過程における日常生活上の看護ケアを提供しています。疾患によっては外科的治療のほか、化学療法や放射線療法等による集学的治療も行っており、多職種と共同しながら、リハビリ支援や退院調整を行っています。



整形 南さんのある1日

- 8:00 ● 情報収集、朝の全体申し送り
- 9:00 ● 病棟業務（患者ラウンド・検温）
- 10:00 ● 入院患者対応・看護ケア
- 12:00 ● 休憩
- 14:00 ● カンファレンス・記録・術後観察
- 18:00 ● 帰宅、夕食の準備
- 19:30 ● 明日の仕事の準備
- 23:00 ● リラックスタイム、就寝

仕事をするうえで大切にしていること

まだまだ勉強不足を感じる事が多い中、大切にしていることは、いつも患者さん側に立っていただける看護師でありたい、ということです。様々な理由で生活動作の援助を必要としている患者さんに、看護師目線ではなく、患者さんと同じ目線で物事をとらえたいと思っています。そのために、患者さんの訴え一つ一つにしっかりと耳を傾け、言葉の奥にある感情を読み取れるように努力しています。

患者さんとの心のつながりが、患者さんの回復にも、看護師の成長にも、双方に良い影響を与えていると感じています。

就職希望者へのメッセージ

看護師になって仕事を始めて1年目のころは毎日ドキドキ緊張していたことを思い出します。先輩方の指導のおかげで、少しずつ自分のことができるが増えていくのが日々の喜びでした。楽しいことばかりではありませんが、やりがいのある仕事を選んで間違いなかったと感じています。

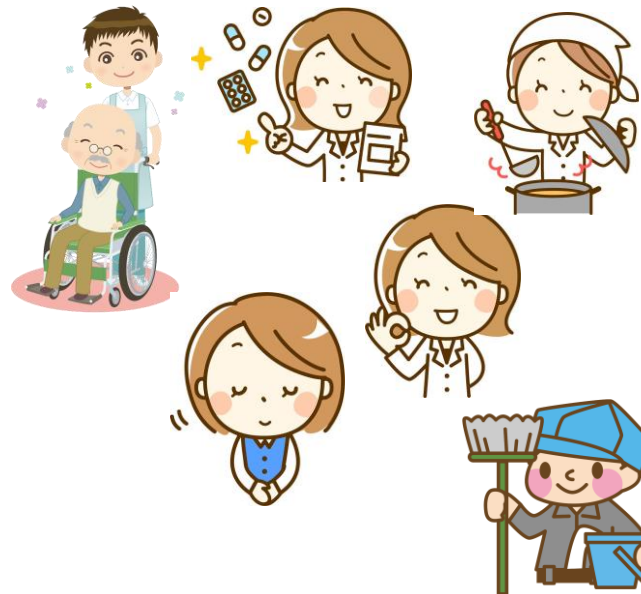
患者さんから優しい言葉をいただいたり、先輩・仲間に支えられながら頑張っています。私たちと一緒にlet's work together!!

南病棟1階のスタッフ紹介

整形外科病棟では多職種で協力しあって
患者さんを支えています

・ 医師編

- ▶ 教授
- ▶ 講師
- ▶ 助教
- ▶ 医院
- ▶ 大学院生



・ 看護師編

- ▶ ベテランナース
- ▶ 中堅ナース
- ▶ 1～3年目



・ その他スタッフ編

- ▶ 看護助手
- ▶ 薬剤師
- ▶ 栄養士
- ▶ 地域ネット担当
- ▶ 秘書さん
- ▶ クリーンキーパー



陽気な3年目
看護師さん



補助者さんの一日



患者さんのスケジュールや看護師や清掃担当と協力してスムーズに病室移動できるようお手伝いしています。

検査やリハビリにお送りしたり、患者さんのすぐ近くで活躍しています！

南病棟1階には車椅子が40台以上あります。メンテナンスなども担当し、患者さんの安全を守っています。

- ▶ 朝食配膳
- ▶ ごみ捨て（1日数回）
- ▶ 病棟リハビリ室のシーツ交換
- ▶ 入院部屋の準備
- ▶ 部屋移動、患者さんの搬送
- ▶ 退院部屋の掃除
- ▶ 昼食配膳・下膳
- ▶ 環境整備
- ▶ 備品調達
- ▶ 車椅子点検、掃除等



医局秘書の 一日



- ▶ 医局の片づけ（掃除・備品補充・他・・・）、郵便物処理、電話対応・来客対応など
- ▶ スタッフスケジュール管理（週間勤務・出勤簿・休暇簿・宿日直・超過勤務・出張手続き他）
- ▶ スタッフの採用・辞職手続き
- ▶ 学生関係（講義日程調節・ポリクリ出欠・レポート処理など）
- ▶ 兼業関係（兼業依頼書・派遣依頼書の処理・兼業先への連絡、他）
- ▶ 医務関係（保険医、麻薬免許、身障・難病、などの申請手続き、および退職時処理他）
- ▶ 患者関係（電子カルテユーザー登録、古いカルテの出入、手術台帳整理、レセプト振り分け・確認、他）
- ▶ 各種申請、証明手続き、管理（給与関係、PHS,セキュリティキー、メールアドレス）
- ▶ 外病院からの勤務者の診療従事手続き、毎月の報告書作成
- ▶ 放射線同位元素取扱関係
（申請手続き、KRUMS処理、毎月のガラスバッジ管理、他）
- ▶ 同門会運営事務手伝い
- ▶ 会計処理

医師

作業療法士

理学療法士

リネン担当

言語聴覚士

看護師

地域ネットワーク部門

機材部門

薬剤師

感染制御部門

搬送担当

栄養士

看護補助者

医療安全部門

緩和ケアチーム

クリーンスタッフ



南病棟1階では患者さんを中心に多職種で協力し、
患者さんを支えています